

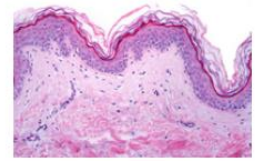
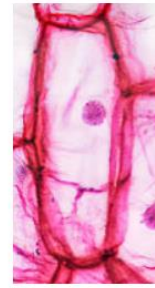
La cellule

**Unité de base du vivant,
capable de réaliser les
fonctions vitales.**

**Être vivant complet
pouvant réaliser toutes les
fonctions vitales.**

Le tissu

**Ensemble de cellules
semblables réalisant une
fonction commune.**



L'organe

**Structure composée de
plusieurs tissus assurant
une fonction précise**



L'organisme



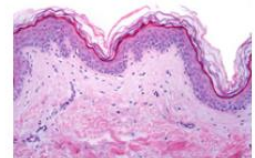
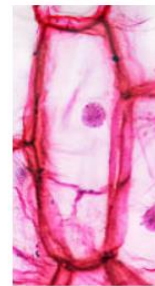
La cellule

**Unité de base du vivant,
capable de réaliser les
fonctions vitales.**

**Être vivant complet
pouvant réaliser toutes les
fonctions vitales.**

Le tissu

**Ensemble de cellules
semblables réalisant une
fonction commune.**



L'organe

**Structure composée de
plusieurs tissus assurant
une fonction précise**



L'organisme



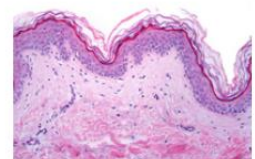
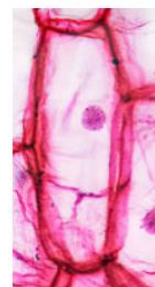
La cellule

**Unité de base du vivant,
capable de réaliser les
fonctions vitales.**

**Être vivant complet
pouvant réaliser toutes les
fonctions vitales.**

Le tissu

**Ensemble de cellules
semblables réalisant une
fonction commune.**



L'organe

**Structure composée de
plusieurs tissus assurant
une fonction précise**



L'organisme

